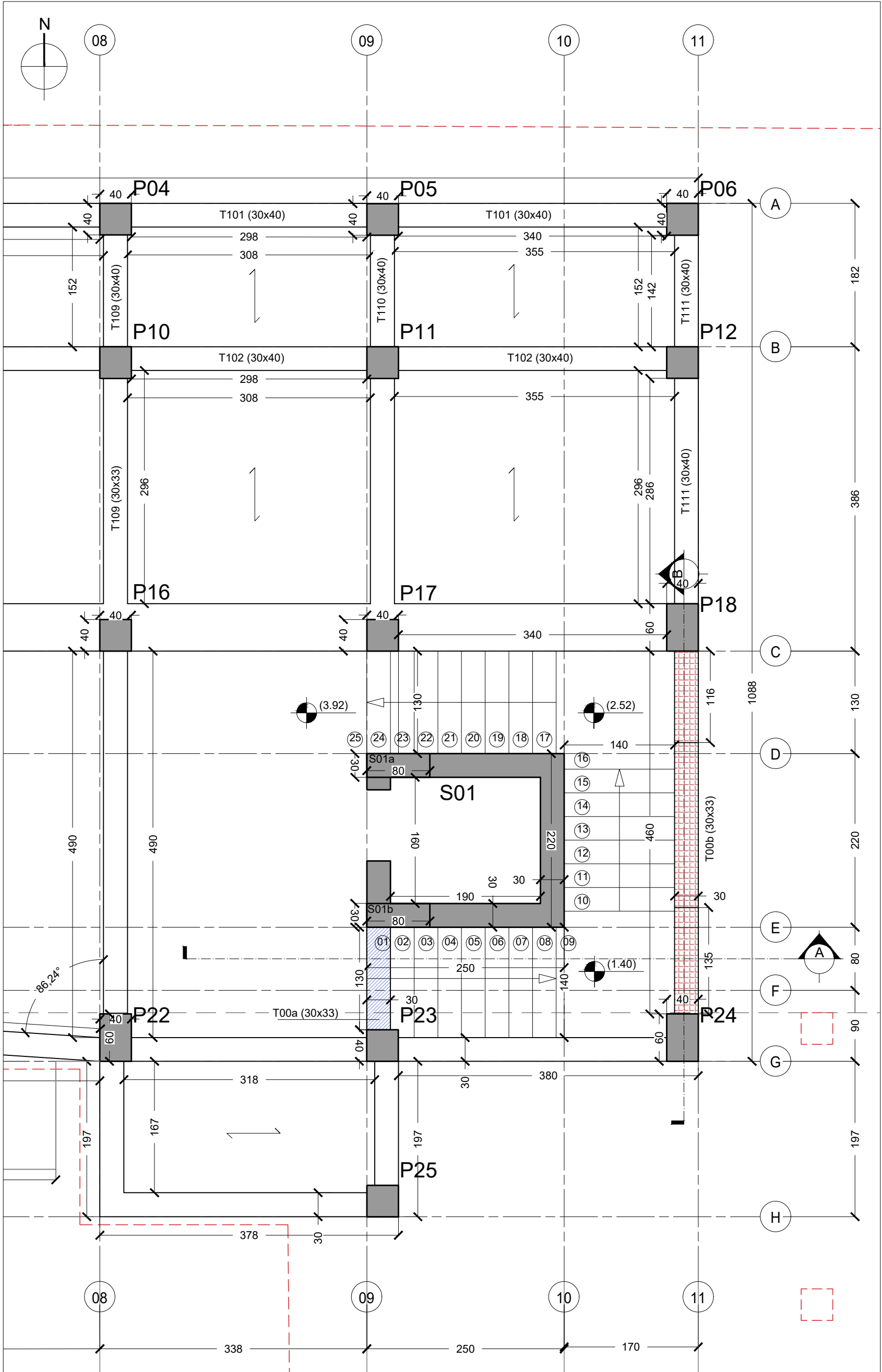
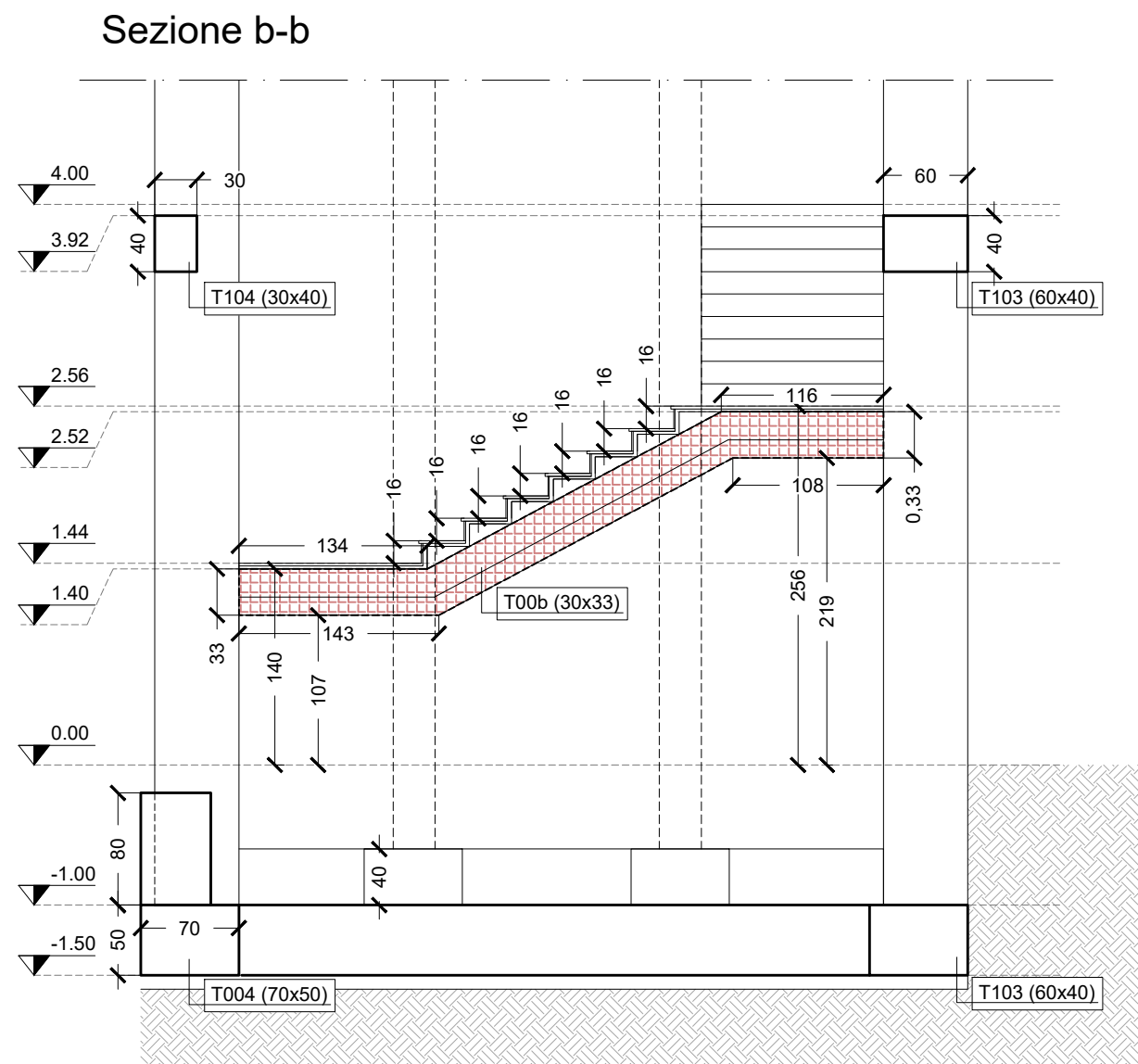
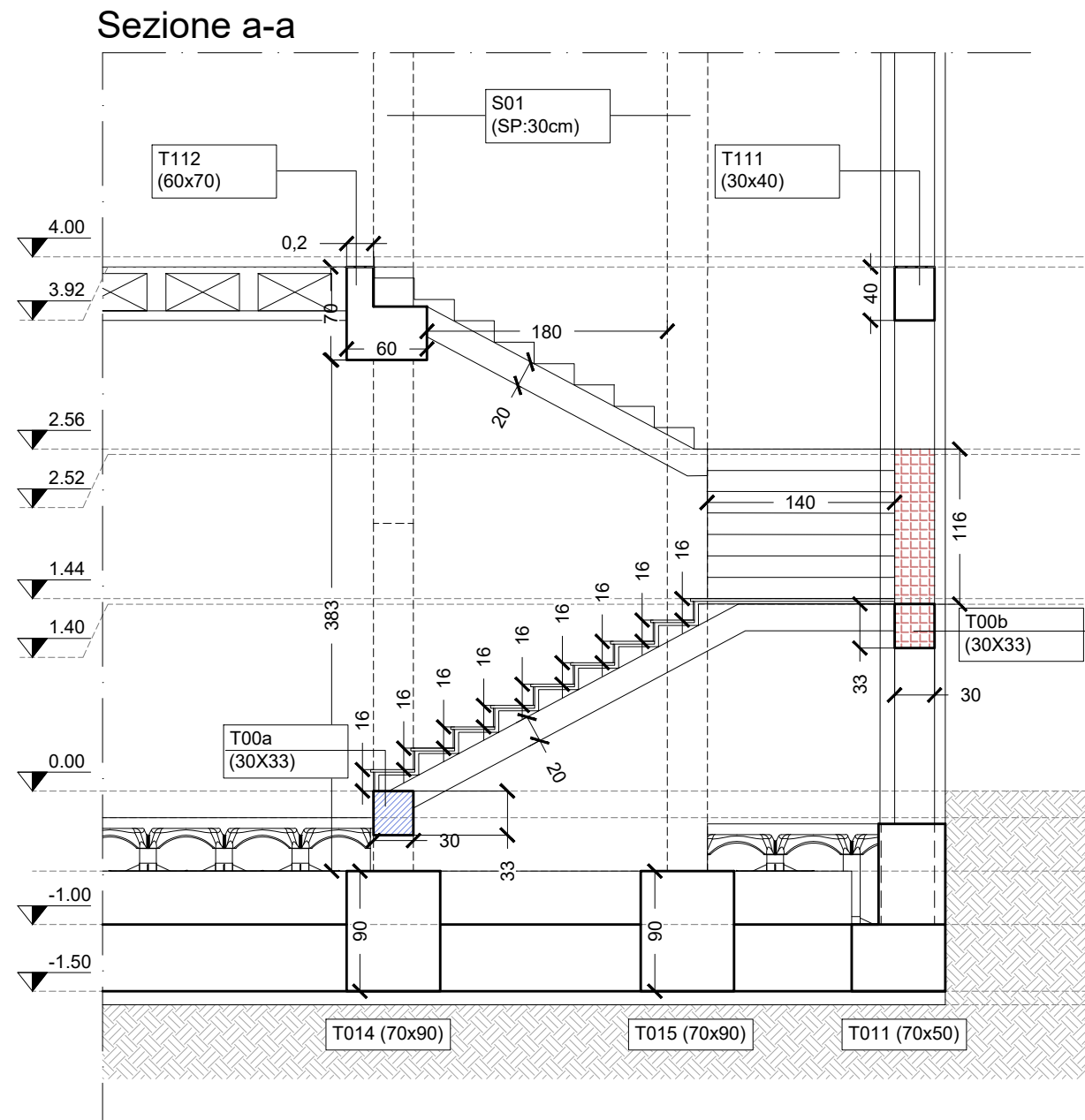


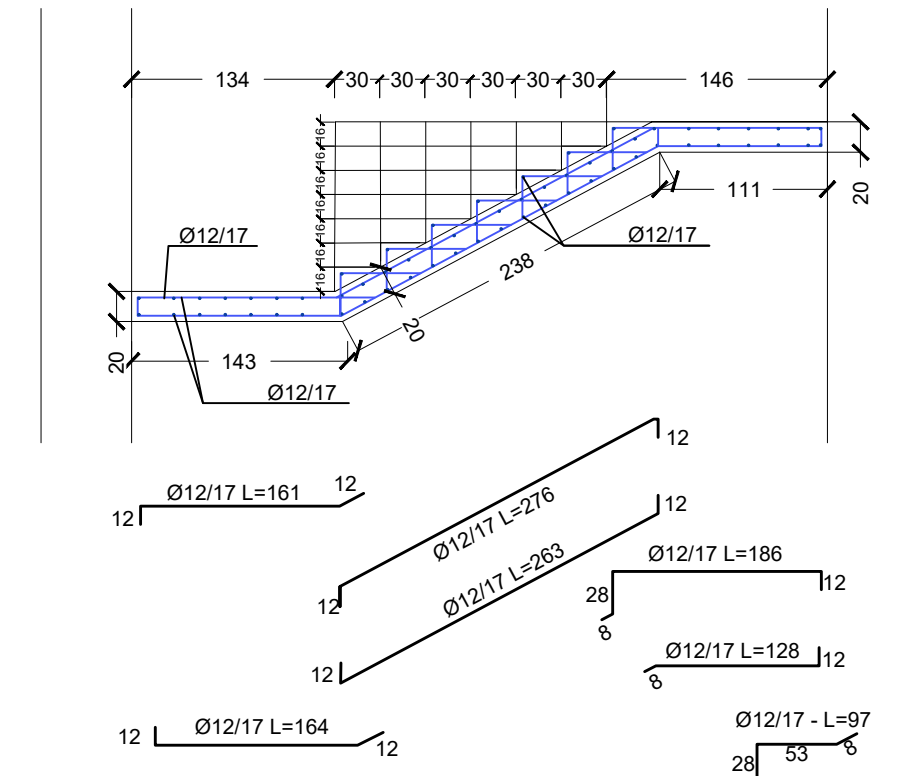
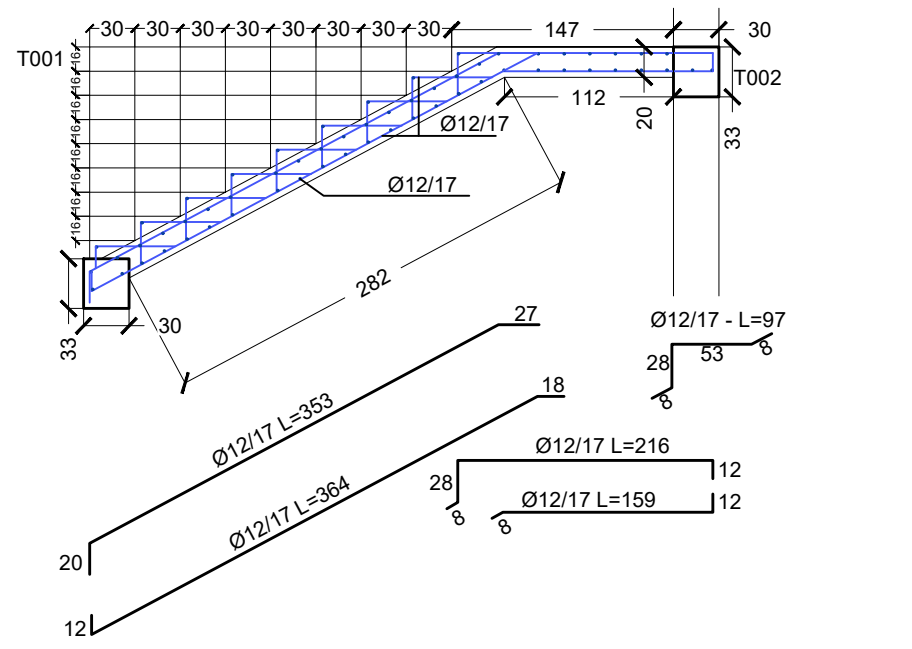
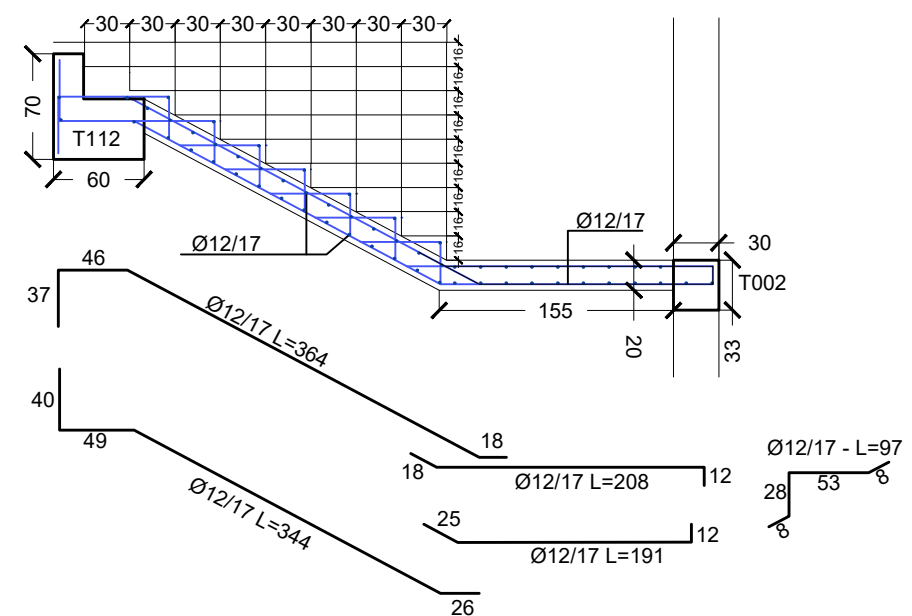
Pianta carpenteria corpo scala - scala 1:50



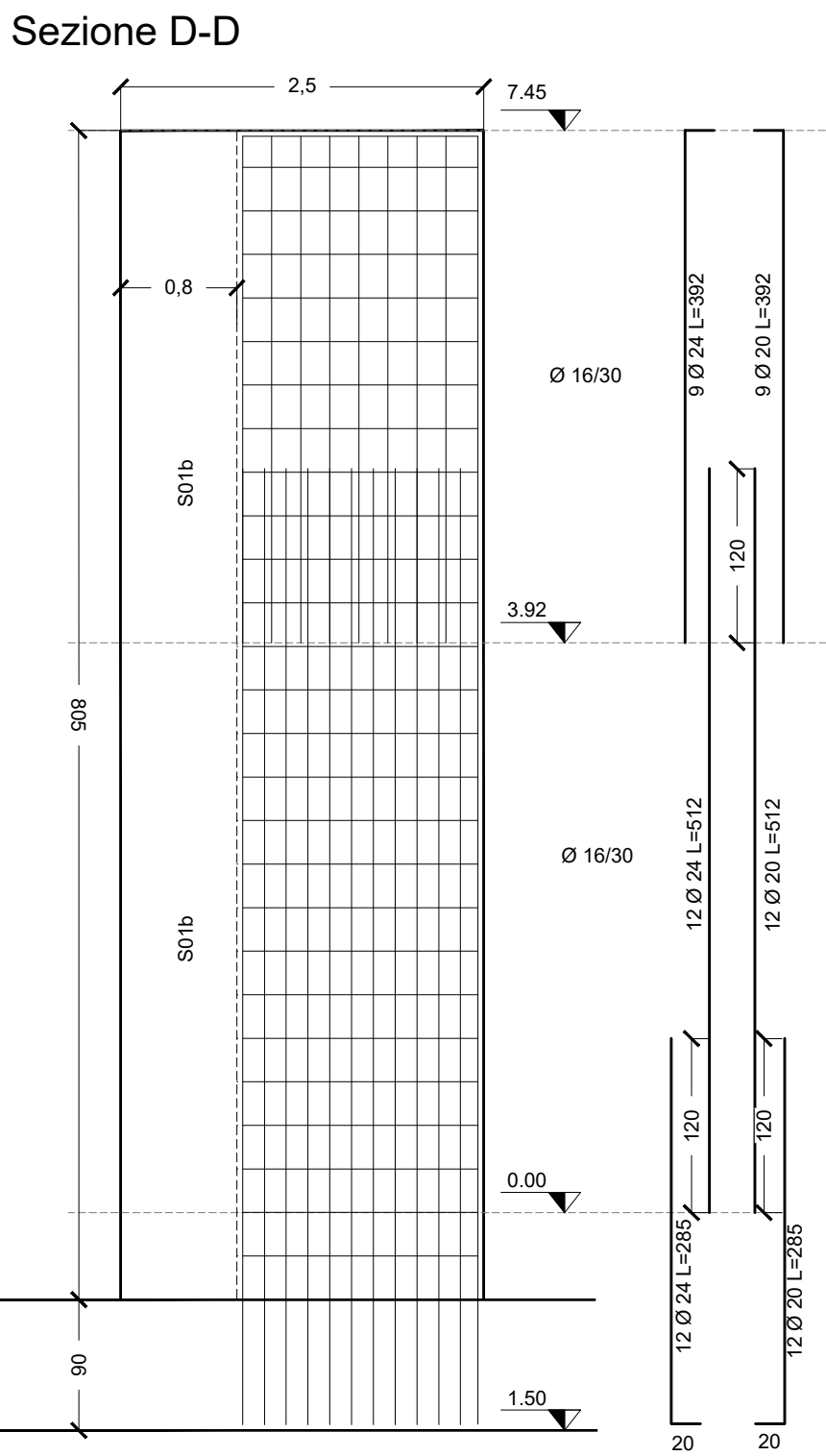
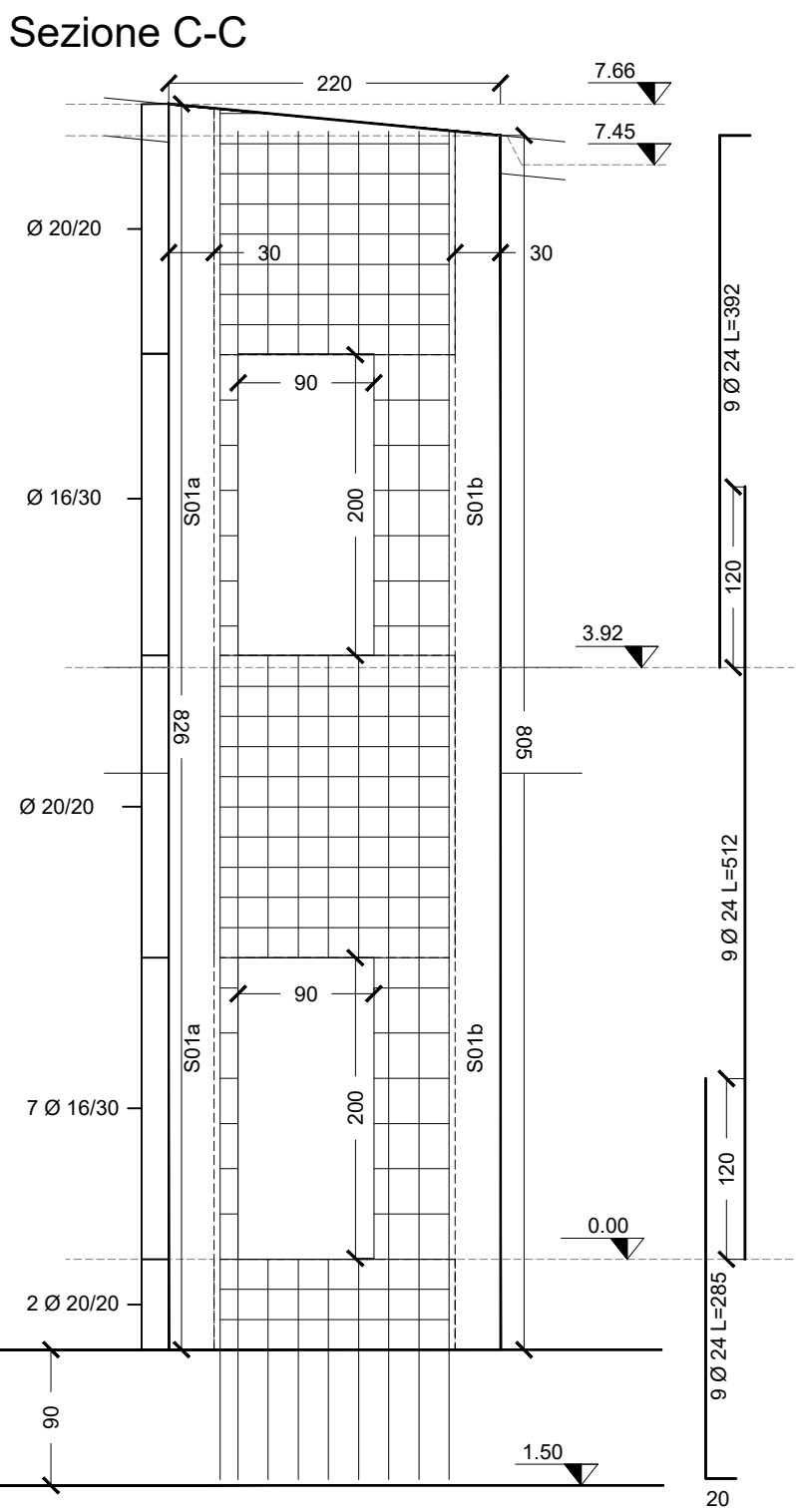
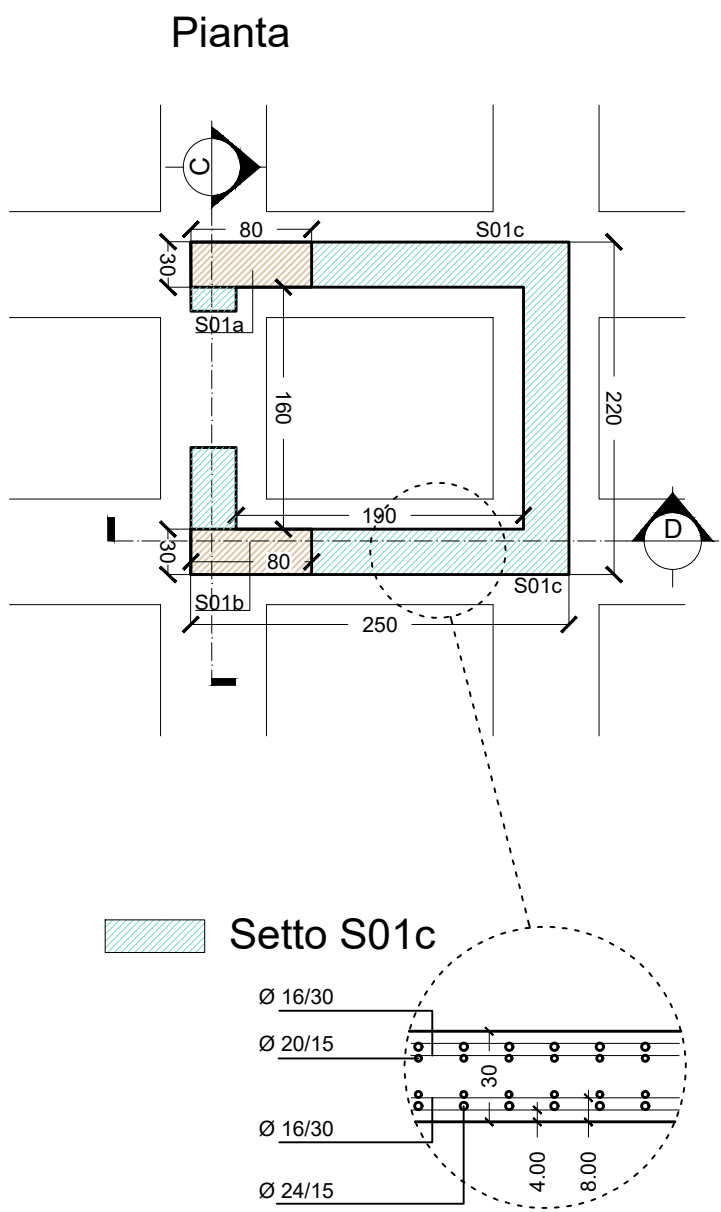
Sezioni carpenteria scala - scala 1:50



Armature soletta rampante scala - scala 1:50



Armature vano ascensore - scala 1:50



Legenda

- Scuola Colle Gioioso
- Origine degli assi di riferimento
- Numerazione fili fissi
- Fili fissi
- Paramenti murari e pilastri in C.A.
- Trave T00a(30x33 cm)
- Trave T00b (30x33 cm)
- Orditura impalcato
- Pignatta in laterizio
- P01 Nomenclatura pilastri in C.A.
- T101 Nomenclatura travi impalcato in C.A.

MATERIALI STRUTTURE  
DI ELEVAZIONE

(setto ascensore e rampa scale )

**Acciaio:** tipo B450C

**Calcestruzzo:** Classe XC3

- Massimo rapporto a/c 0.55
- Minima classe di resistenza C32/40
- Minimo contenuto in cemento (Kg/mc) 280
- Contenuto minimo in aria (%) -
- Copriferro = 4 cm
- Diametro massimo aggregati = 25 mm
- Classe di consistenza: S4

PROGETTO ESECUTIVO



Comune di Montepandone

P.N.R.R. Missione 4 – Istruzione e Ricerca – Componente 1 – Potenziamento dell'offerta dei servizi di istruzione: dagli asili nido alle Università – Investimento 1.2: Piano di estensione del tempo pieno e mense. AMPLIAMENTO MENSA SCOLASTICA PRESSO SCUOLA DI INFANZIA COLLE GIOIOSO

ELABORATO GRAFICO ST\_STRUTTURALE

ST 009 Carpenteria e armature corpo scala e ascensore

PROGETTAZIONE

Ing. Daniele Iacoboni

Via Dante Alighieri 4 - 64011 Alba Adriatica (TE)  
e-mail: iacobonidaniele@gmail.com  
PEC: danieli.iacoboni@ingite.it

ORDINE DEGLI INGEGNERI - TERAMO  
1682 IACOBONI dott. DANIELE  
INGEGNERE CIVILE E AMBIENTALE

COMMITTENTE

Comune di Montepandone

Piazza dell'Aquila, 1 - 63076 Montepandone AP  
Partita IVA: 00376950440

Il R.U.P. Geom. Pino Cori.....

AGGIORNAMENTO	DATA	DESCRIZIONE	REDATTO	VERIFICATO	APPROVATO
0	Gennaio 2023	Emissione	D.I.	D.I.	D.I.
1	Marzo 2023	Revisione	D.I.	D.I.	D.I.